

2010

Desembre



## Estudi d'audiència de Vallès Visió



## Índex de contingut

⇒ Fitxa tècnica	<u>3</u>
Síntesi de l'estudi	<u>4</u>
Anàlisi quantitatiu de la primera àrea	<u>6</u>
Anàlisi quantitatiu de la segona àrea	<u>10</u>
Anàlisi per sexes i edats	<u>14</u>
Anàlisi sobre els habituals (estudi qualitatiu)	<u>19</u>
Anàlisi sobre les causes negatives a la audiència	<u>23</u>

## FITXA TÈCNICA

---

<b>Empresa que realitza l'estudi</b>	Informació Tècnica i Científica S.L. (Infortècnica)
<b>Univers</b>	Població major de 15 anys de la comarca del Vallès Oriental.
<b>Mostra</b>	402 entrevistes.
<b>Tècnica de mostreig</b>	Mostreig probabilístic, aleatori simple.
<b>Interval de confiança</b>	95,5% (dos sigma)
<b>Marge d'error (Error màxim aplicable sobre conjunt total de la mostra)</b>	+/- 4,98%
<b>Tipus d'entrevista</b>	Telefònica.
<b>Data del sondeig</b>	Desembre de 2010
<b>Dades d'Infortècnica</b>	C/ Lepant 422 08025 Barcelona Tel: +34934334243 Fax: +34934351627 Mes informació en: <a href="http://www.infortecnica.com">www.infortecnica.com</a> <a href="http://www.audiencia.org">www.audiencia.org</a>

Pot verificar l'autenticitat de les dades de l'estudi a la web [www.audiencia.org](http://www.audiencia.org) o contactant amb Infortècnica.

## SÍNTESI DE L'ESTUDI

---

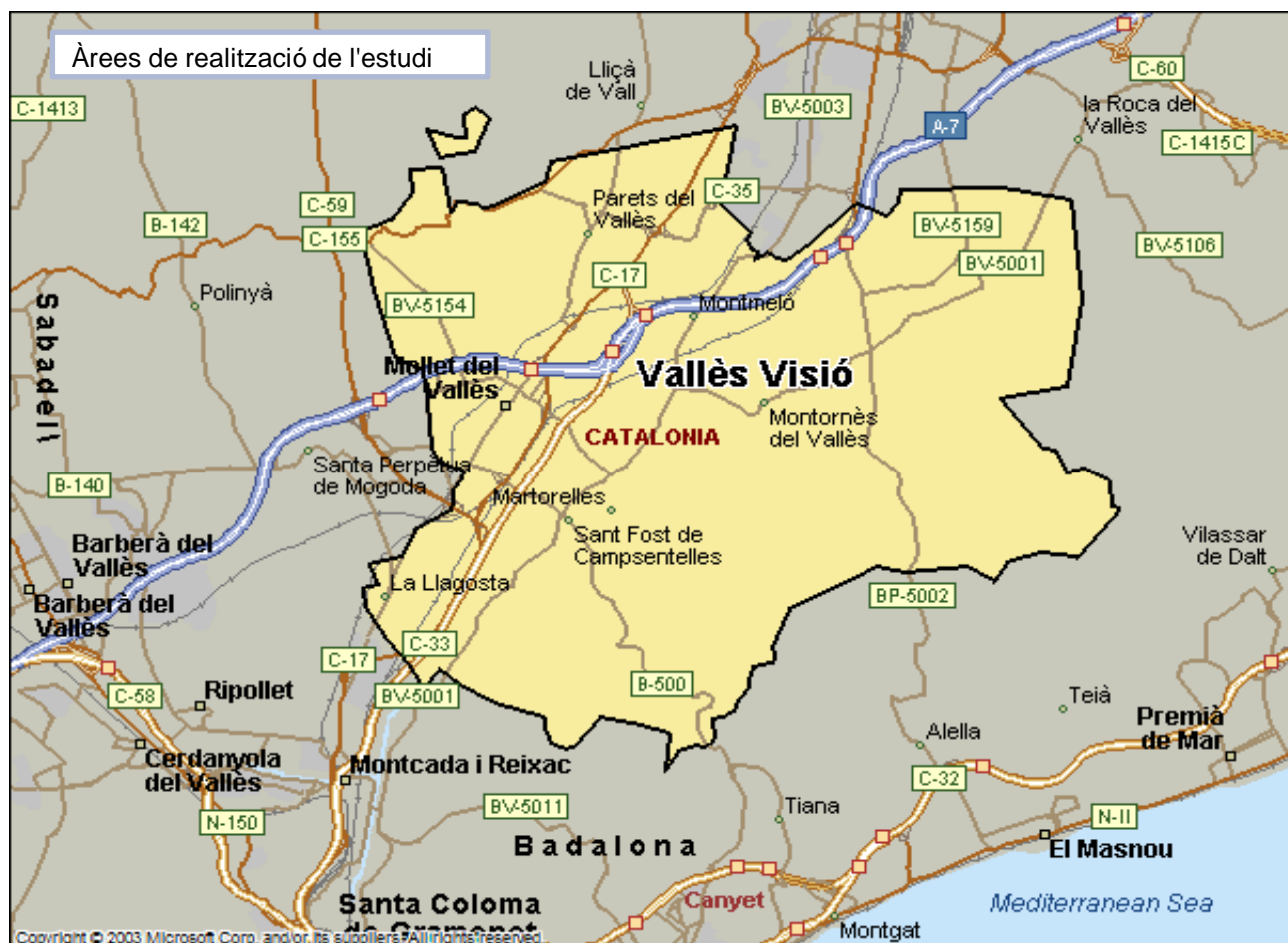
### ***“VALLÈS VISIÓ”, SEGUIDA PER PROP DE 24.000 TELESPECTADORS, SUPERA UN DOS PER CENT DE SHARE***

En el sondeig de desembre de 2010, “Canal Vallés Visió” és una emissora de TV, coneguda ja per prop d'un 60 per cent de la població del Vallès Oriental. És seguida de forma habitual per prop de 24.000 telespectadors, que dediquen a l'emissora una mitjana de més de 20 minuts al dia. Sobre el conjunt de la població, el temps mitjà d'audiència és de quatre minuts, amb un share superior al dos per cent. Obté una quota de telespectadors GRP's superior a 2.500 al dia.

L'emissora és seguida per tots els grups de sexe i edat.

## Anàlisi quantitatiu de l'audiència de l'emissora per àrees

- ⇒ Grau de coneixement de la població respecte el nom de l'emissora.
- Percentatge de sintonització.
- Freqüència de seguiment general de l'emissora.
- Freqüència de seguiment durant l'últim mes.
- Nombre de telespectadors que segueixen l'emissora habitualment.
- Nombre de telespectadors que segueixen l'emissora durant l'últim mes.
- Temps de dedicació diària a l'emissora.
- Temps de dedicació durant l'últim mes.
- SHARE, GRP y total d'hores d'audiència diària (dades generals).
- SHARE, GRP y total d'hores d'audiència diària (dades de l'últim mes).



## Àrea de Mollet

### Anàlisi quantitatiu

Població total dels municipis de la mostra  $\Rightarrow$  129.343

Municipis  $\Rightarrow$

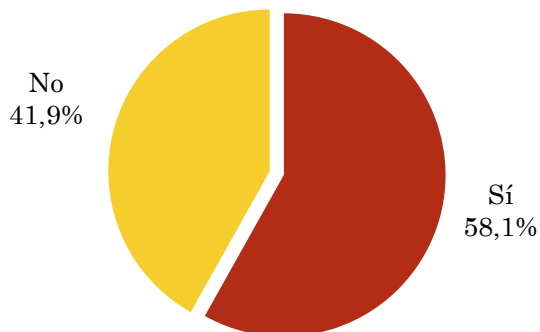
- Mollet del Vallès
- La Llagosta
- Sant Fost de Campsentelles
- Martorelles
- Pàrets del Vallès
- Santa Maria de Martorelles
- Montmeló
- Montornès del Vallès
- Vallromanes
- Vilanova del Vallès

### Pregunta - Coneix l'emissora de TV local Vallès Visió?

Mostra: població major de 15 anys de: Àrea de Mollet

Resposta	Percentatge
Sí	58,1%
No	41,9%

Grau de coneixement de la població respecte el nom de l'emissora

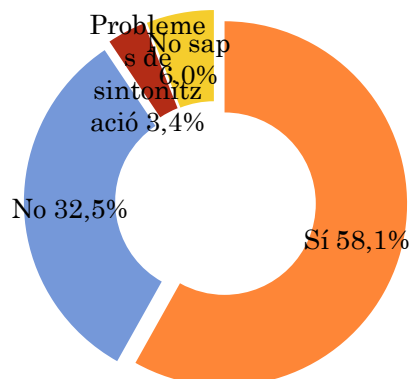


### Pregunta - Te sintonizada Vallès Visió al seu televisor?

Mostra: població de Àrea de Mollet que coneix l'emissora

Resposta	Percentatge
Sí	58,1%
No	32,5%
Problemes de sintonització	3,4%
No sap	6,0%

Percentatge de sintonització

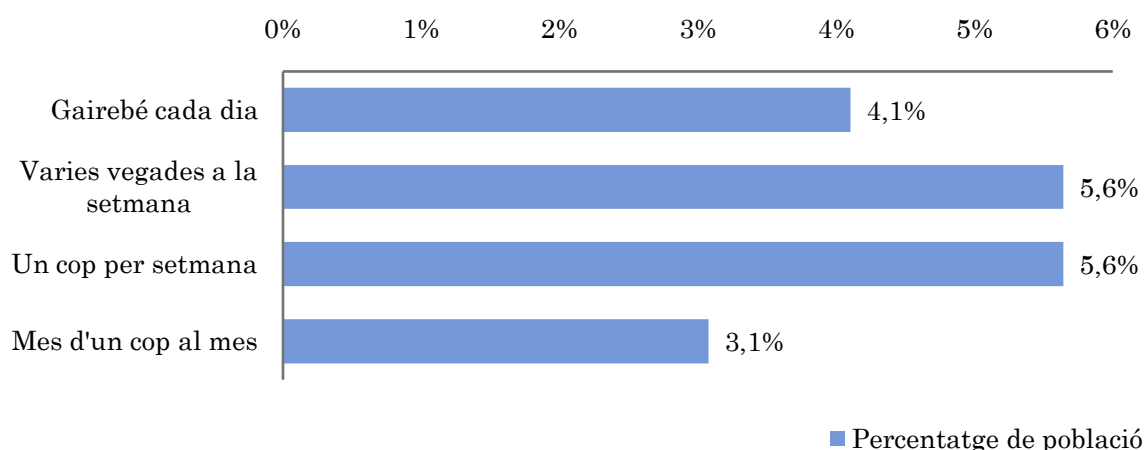


## Pregunta - Amb quina freqüència segueix l'emissora?

Mostra: població major de 15 anys de: Àrea de Mollet

Resposta	Percentatge de població	Persones
Gairebé cada dia	4,1%	5.306
Varies vegades a la setmana	5,6%	7.296
Un cop per setmana	5,6%	7.296
Mes d'un cop al mes	3,1%	3.980

Aquesta emissora es seguida habitualment per 23879 persones de l'àrea indicada.



## Indicadors d'audiència de l'emissora a l'àrea específica

Minuts / dia: Mitjana de minuts diaris que dedica la població de l'àrea en qüestió a l'emissora.

Desviació típica ( $\sigma$ ): o desviació estàndard és una mesura de dispersió dels valors sobre la mitjana.

Minuts / dia	Desviació típica ( $\sigma$ )
3,6	13,7

SHARE: quota d'audiència, expressada en percentatge, respecte la resta d'emissores.

SHARE
2,0%

Quota de telespectadors (GRP's): quota de audiència, expressada en nombre de persones, respecte la resta d'emissores.

Quota de telespectadors (GRP's)
2.554

Hores d'audiència diària: total de hores de seguiment que hi dedica el conjunt de la població.

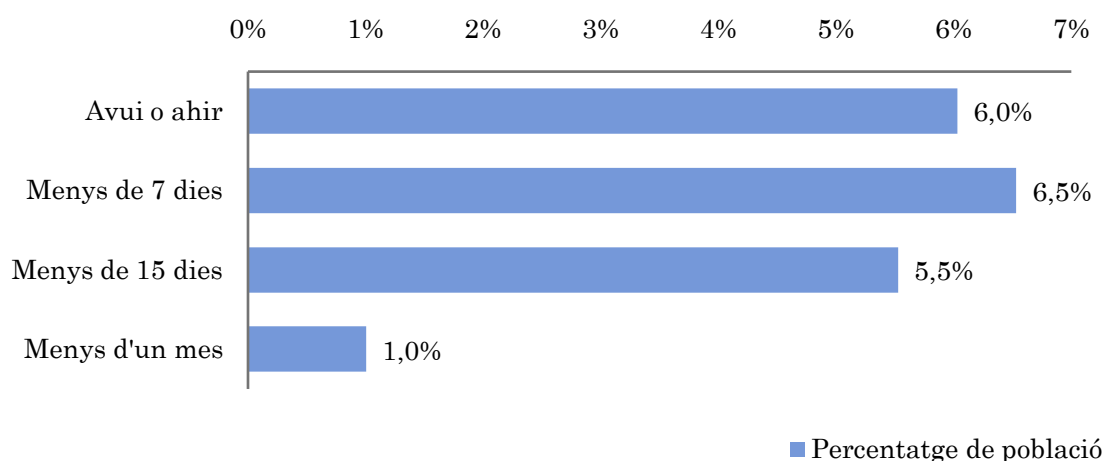
Hores d'audiència diària
7.663,4

## Pregunta - Aproximadament, quan va ser l'últim cop que va veure Vallès Visió?

Mostra: població major de 15 anys de: Àrea de Mollet

Resposta	Percentatge de població	Persones
Avui o ahir	6,0%	7.800
Menys de 7 dies	6,5%	8.450
Menys de 15 dies	5,5%	7.150
Menys d'un mes	1,0%	1.300

Aquesta emissora ha estat seguida per 24699 persones de l'àrea indicada durant l'últim mes.



## Indicadors d'audiència de l'emissora a l'àrea específica durant l'últim mes

Minuts / dia: Mitjana de minuts diaris que dedica la població de l'àrea en qüestió a l'emissora.

Desviació típica ( $\sigma$ ): o desviació estàndard és una mesura de dispersió dels valors sobre la mitjana.

Minuts / dia	Desviació típica ( $\sigma$ )
3,4	11,7

SHARE: quota d'audiència, expressada en percentatge, respecte la resta d'emissores.

SHARE
1,9%

Quota de telespectadors (GRP's): quota de audiència, expressada en nombre de persones, respecte la resta d'emissores.

Quota de telespectadors (GRPs)
2.470

Hores d'audiència diària: total de hores de seguiment que hi dedica el conjunt de la població.

Hores d'audiència diària
7.408,9

## Anàlisi per grups de sexe i d'edat

- ⇒ Coneixement del nom de l'emissora per sexes i edats.
- Freqüència de seguiment per sexes i edats.
- Temps de dedicació diari per sexes i edats.
- Temps de dedicació diari dels seus telespectadors per sexes i edats.

Les dades que es presenten en el següent apartat estan basats en el conjunt de la mostra i poden no ser proporcionals a la població de cadascuna de les àrees.

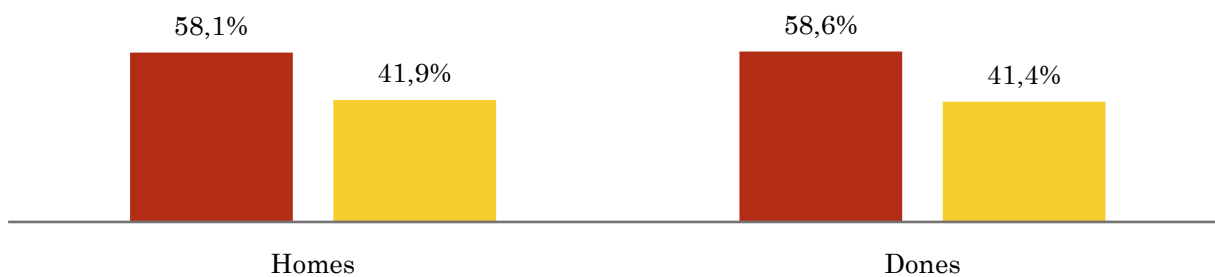
## Pregunta - Coneix l'emissora de TV local Vallès Visió?

Mostra: població major de 15 anys de tota l'àrea de la mostra.

### Anàlisi comparatiu per grups de sexe

Resposta	Homes	Dones
Sí	58,1%	58,6%
No	41,9%	41,4%

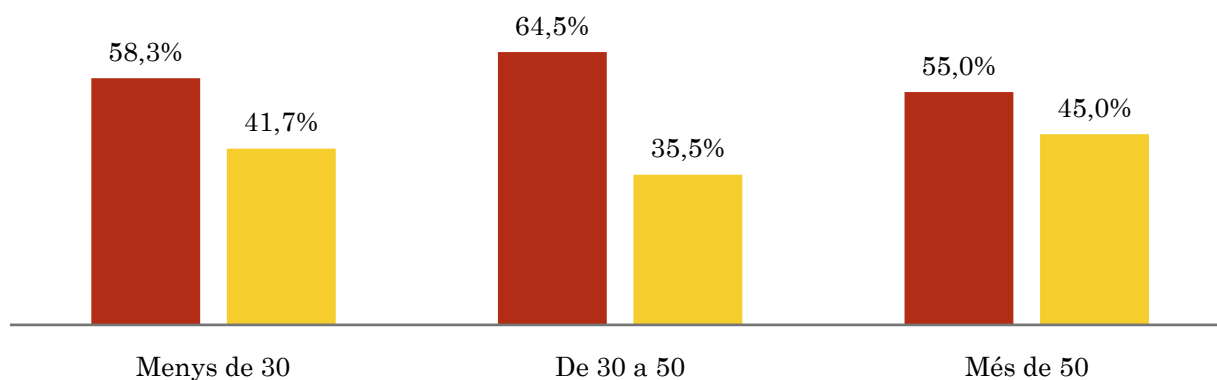
■ Sí ■ No



### Anàlisi comparatiu per grups d'edat

Resposta	Menys de 30	De 30 a 50	Més de 50
Sí	58,3%	64,5%	55,0%
No	41,7%	35,5%	45,0%

■ Sí ■ No

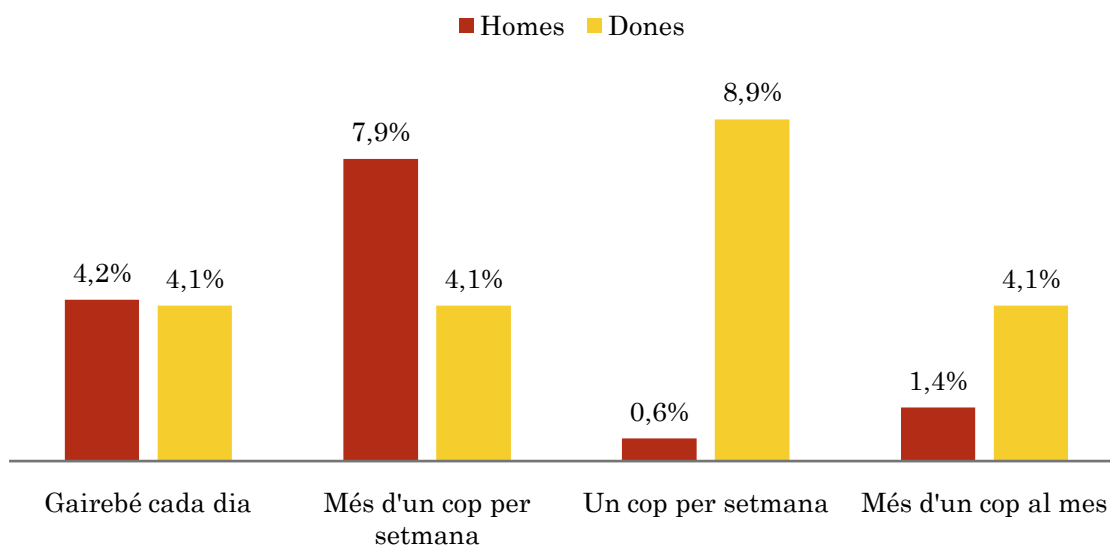


## Pregunta - Amb quina freqüència segueix aquesta emissora?

Mostra: població major de 15 anys de tota l'àrea de la mostra.

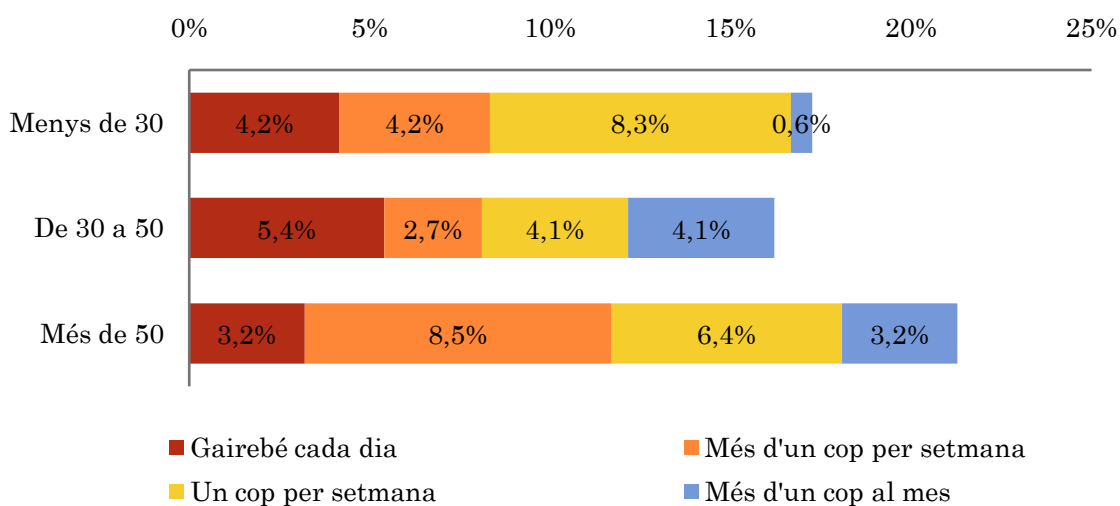
### Anàlisi comparatiu per grups de sexe

Resposta	Homes	Dones
Gairebé cada dia	4,2%	4,1%
Més d'un cop per setmana	7,9%	4,1%
Un cop per setmana	0,6%	8,9%
Més d'un cop al mes	1,4%	4,1%



### Anàlisi comparatiu per grups d'edat

Resposta	Menys de 30	De 30 a 50	Més de 50
Gairebé cada dia	4,2%	5,4%	3,2%
Més d'un cop per setmana	4,2%	2,7%	8,5%
Un cop per setmana	8,3%	4,1%	6,4%
Més d'un cop al mes	0,6%	4,1%	3,2%

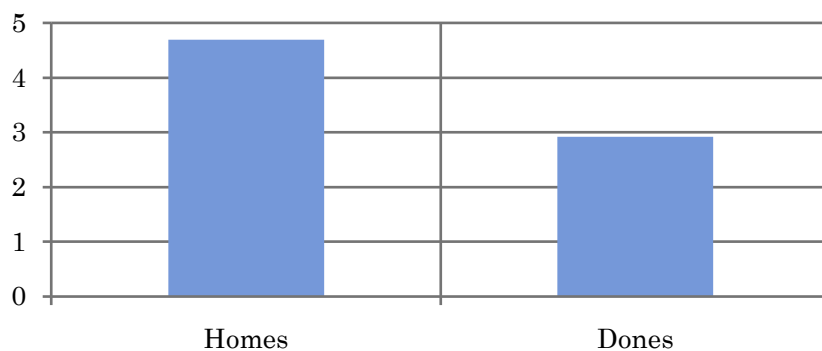


## Mitjana de temps de dedicació diària a l'emissora (minuts / dia)

Mostra: població major de 15 anys de tota l'àrea de la mostra.

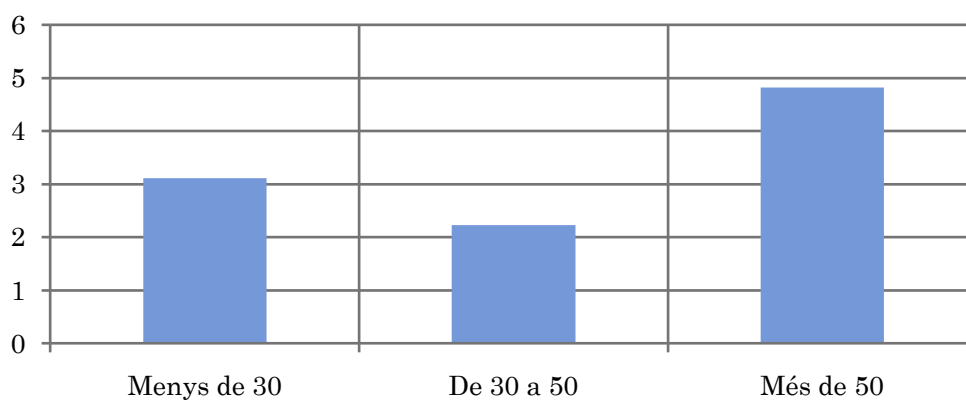
### Anàlisi comparatiu per grups de sexe

Homes	Dones
4,7	2,9



### Anàlisi comparatiu per grups d'edat

Menys de 30	De 30 a 50	Més de 50
3,1	2,2	4,8

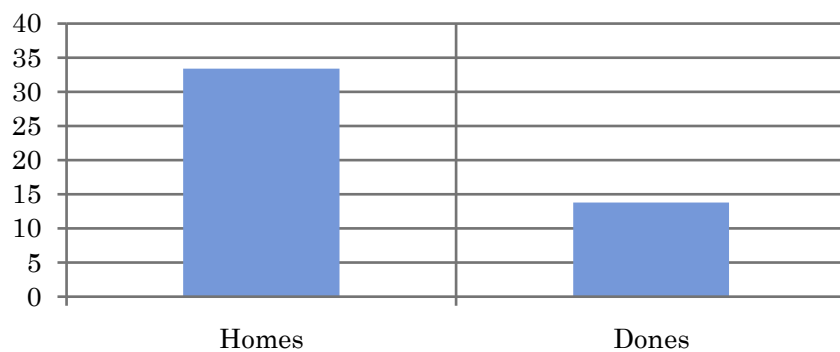


## Tiempo medio de dedicación diaria a la emisora (minutos / día)

Mostra: seguidors habituals de l'emissora.

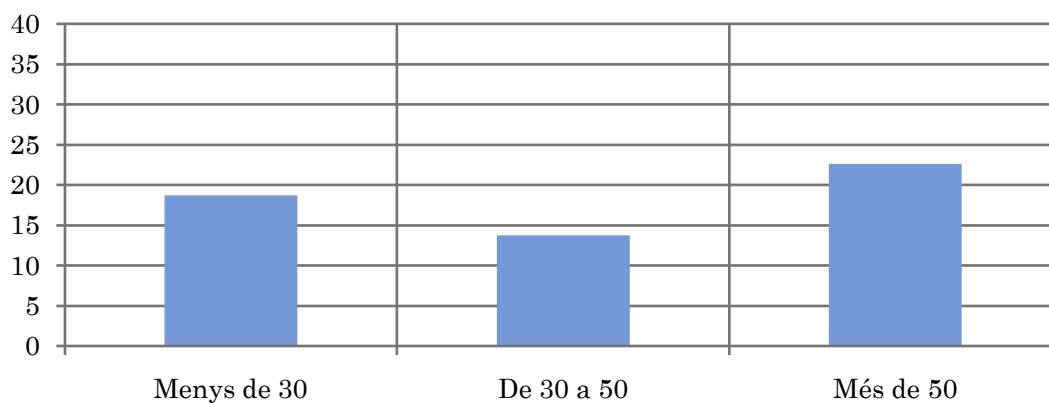
### Anàlisi comparatiu per grups de sexe

Homes	Dones
33,4	13,8



### Anàlisi comparatiu per grups d'edat

Menys de 30	De 30 a 50	Més de 50
18,7	13,8	22,7



## Anàlisi dels seguidors habituals de l'emissora

⇒ **Distribució de l'audiència durant el dia.**

**Distribució de l'audiència durant la setmana.**

**Preferències sobre la programació**

Es consideren seguidors habituals els qui dediquen una mitjana de més d'un minut al dia a l'emissora.

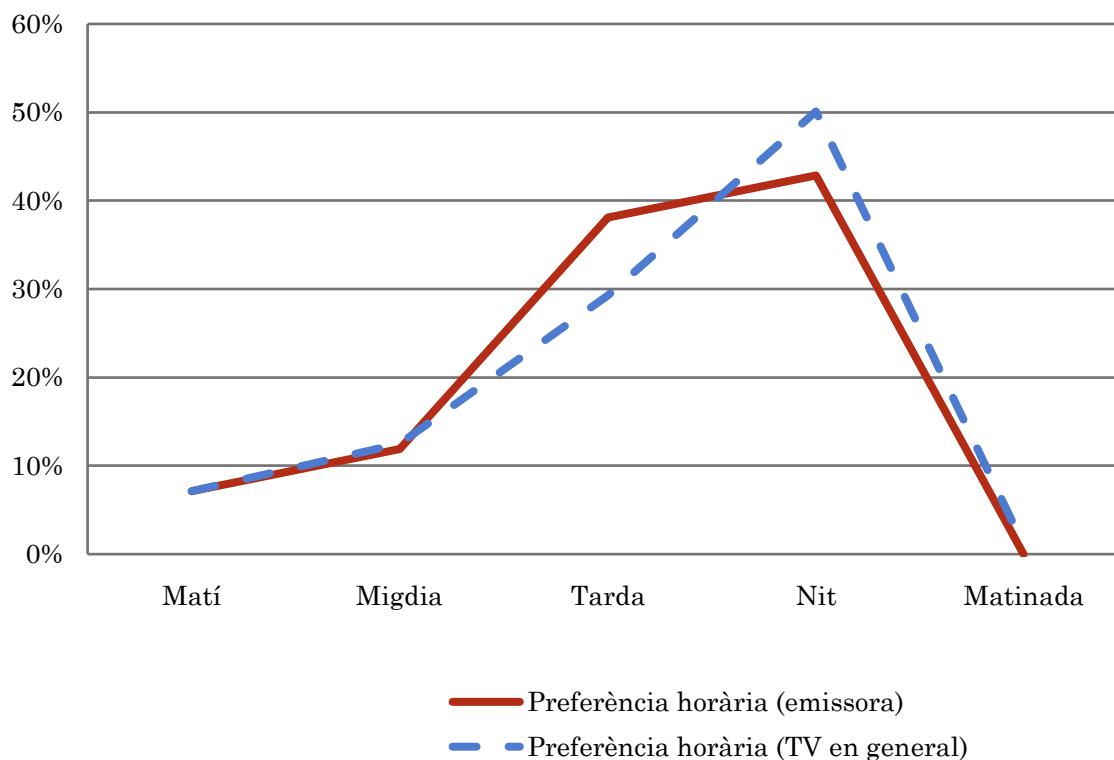
## Pregunta - A quines hores veu normalment Vallès Visió?

Mostra: població habitual de l'emissora.

### Anàlisi general

Resposta	Preferència horària (emissora)	Preferència horària (TV en general)
Matí	7,1%	7,1%
Migdia	11,9%	12,5%
Tarda	38,1%	29,3%
Nit	42,9%	50,1%
Matinada	0,0%	1,0%

Distribució de l'audiència durant el dia



Aquests resultats són representatius de l'horari més comú de sintonització de l'emissora. El que no significa que no es segueixi fora del horari més habitual.

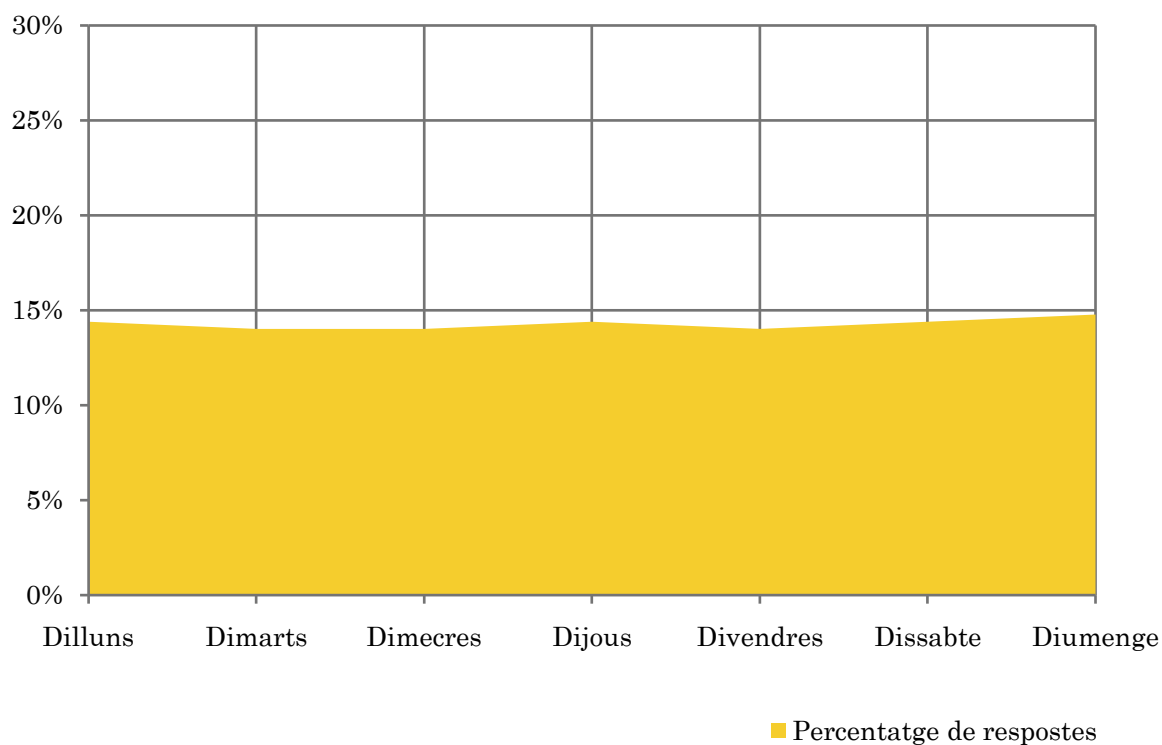
## Pregunta - Normalment, quins dies de la setmana veu Vallès Visió?

Mostra: població habitual de l'emissora.

### Anàlisi general

Resposta	Percentatge de respostes
Dilluns	14,4%
Dimarts	14,0%
Dimecres	14,0%
Dijous	14,4%
Divendres	14,0%
Dissabte	14,4%
Diumenge	14,8%

Distribució de l'audiència durant els dies de la setmana



## Pregunta - A continuació li anomenaré una llista de programes i vostè m'ha de dir si els coneix i quina puntuació del 1 al 10 li dona

Univers: població habitual de l'emissora.

### Anàlisi general

Resposta	Percentatge de població que els coneix	Puntuació mitjana
Notícies de les 13:00	52,9%	7,0
Notícies de les 20:30	62,5%	6,9
La Jornada	28,6%	6,9
La Prèvia	27,6%	6,3
Parlem-ne	49,5%	7,2
Visions	40,8%	6,2
El Calaix	26,2%	6,2
Quitxalla	12,3%	7,0
El Partit	37,4%	6,4
Xerrameques	23,5%	6,5
Què dius	36,7%	6,1

